

Nuläget i Örebro län

Vad säger RUS-indikatorerna oss?



Örebroregionen – Sveriges hjärta

En attraktiv och pulserande region för alla

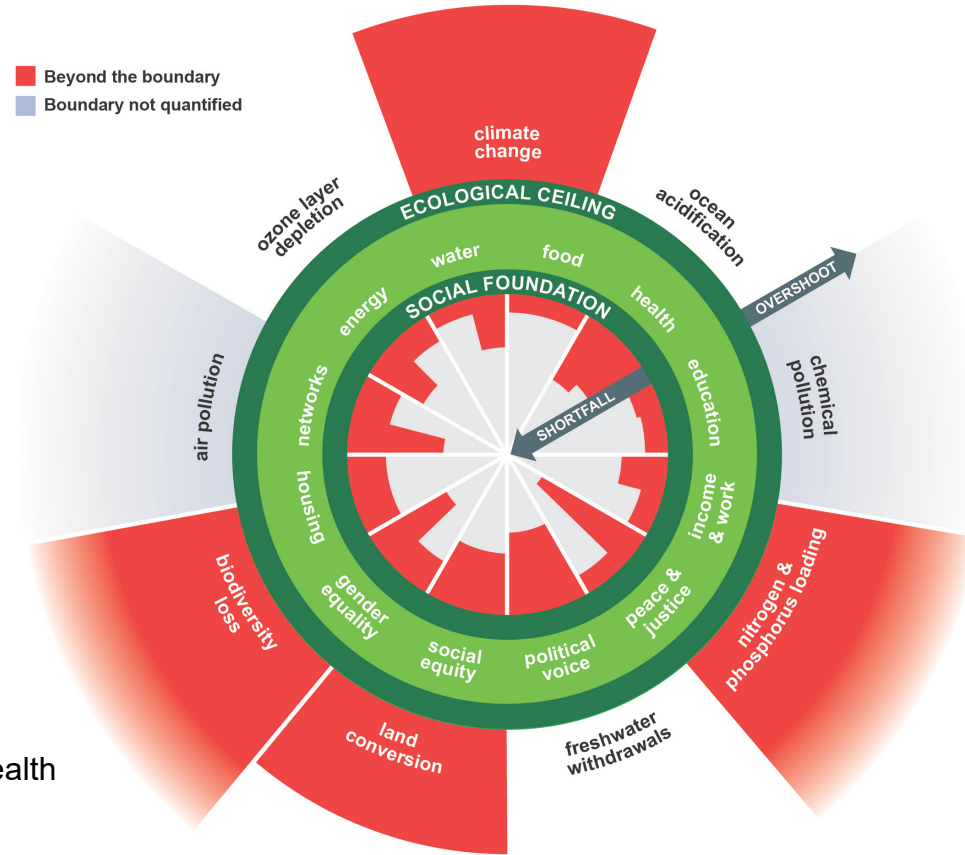
Övergripande mål

Stark
konkurrenskraft

Hög och jämlik
livskvalitet

God
resurseffektivitet

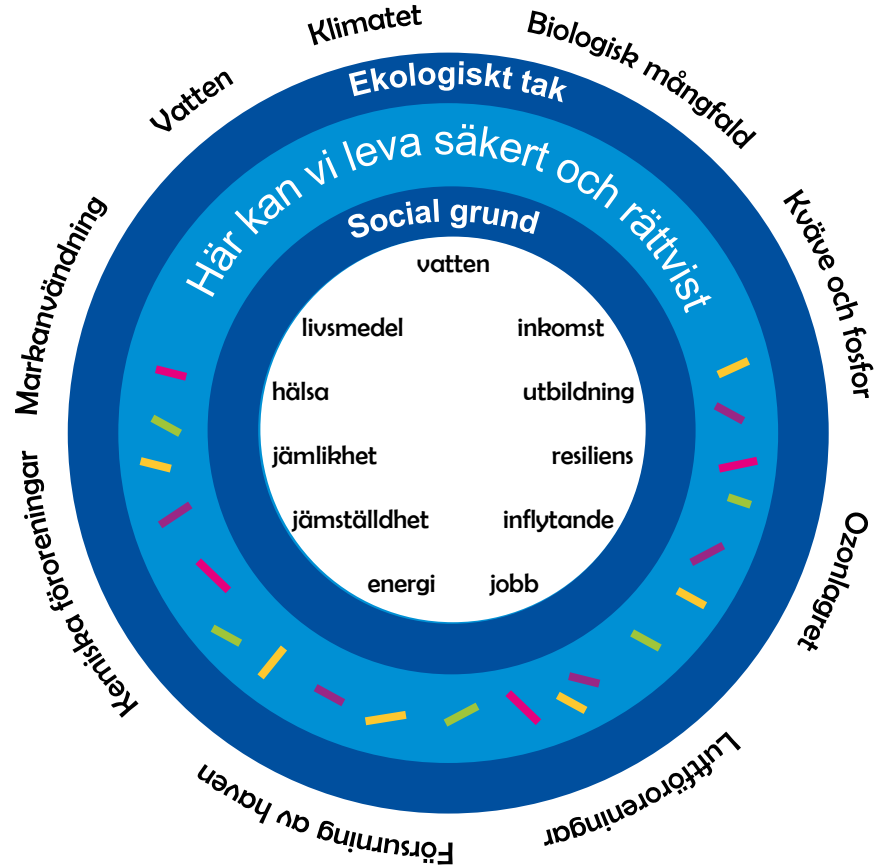
Världsekonomin nuvarande tillstånd



Källa:
Kate Raworth and Christian Guthrie/The Lancet Planetary Health

Munkmodellen

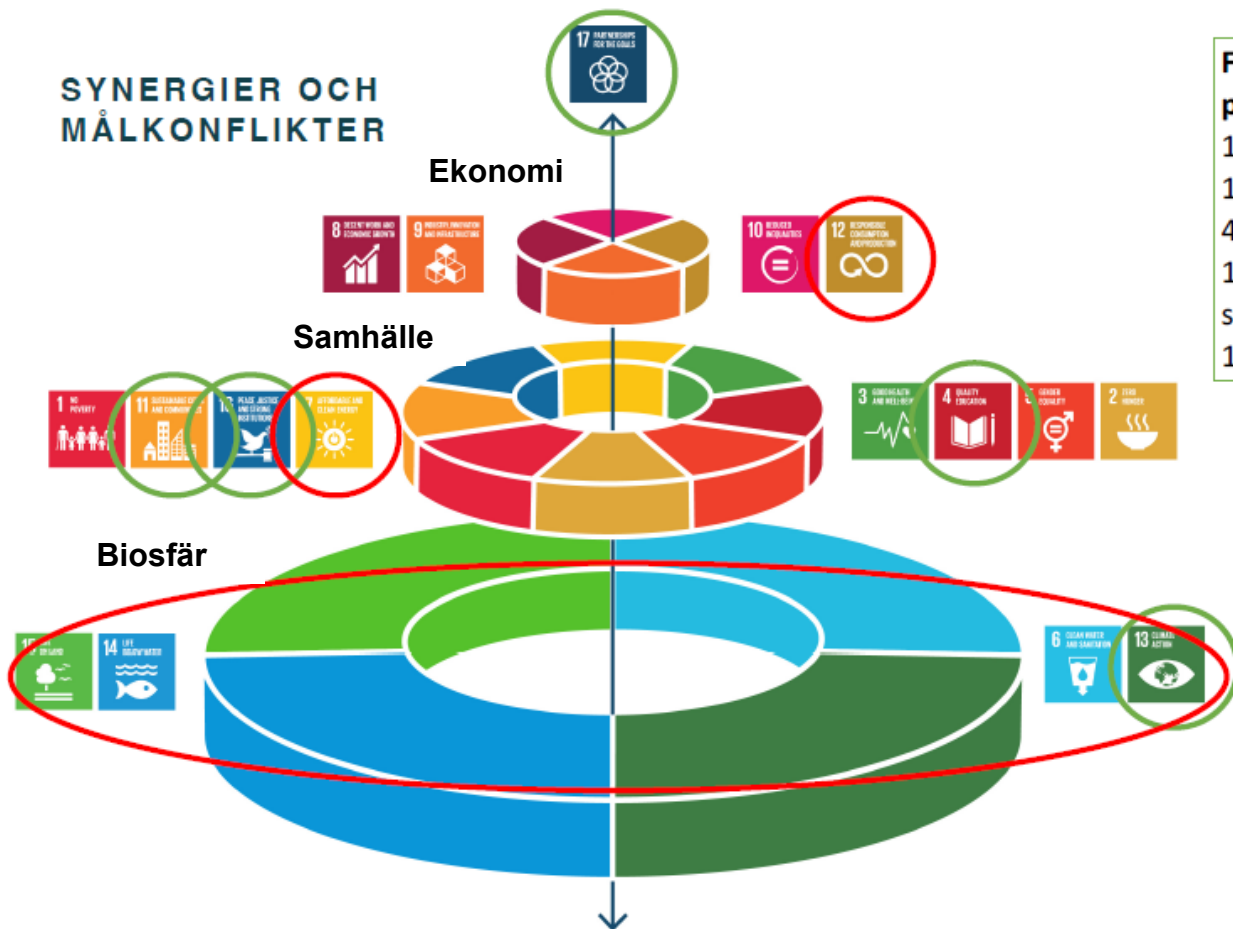
- En ekonomisk modell
- En ekonomi över den sociala grunden men inom det ekologiska taket





Lipari-Orkney-Isle
Lisa Linnarsson
Lipari-Orkney-Isle
111

SYNERGIER OCH MÅLKONFLIKTER



Framsteg på dessa mål ger mest positiv synergi på andra mål

- 11 – Hållbara städer och samhällen
- 17 – Genomförande och partnerskap
- 4 – God utbildning
- 16 – Fredliga och inkluderande samhällen
- 13 – Bekämpa klimatförändringarna

Mål som motverkas av målkonflikter & som påverkas minst av framsteg i andra mål. Riktade insatser behövs

- 6 – Rent vatten
- 7 – Hållbar energi
- 12 – Hållbar konsumtion och produktion
- 13 – Bekämpa klimatförändringarna

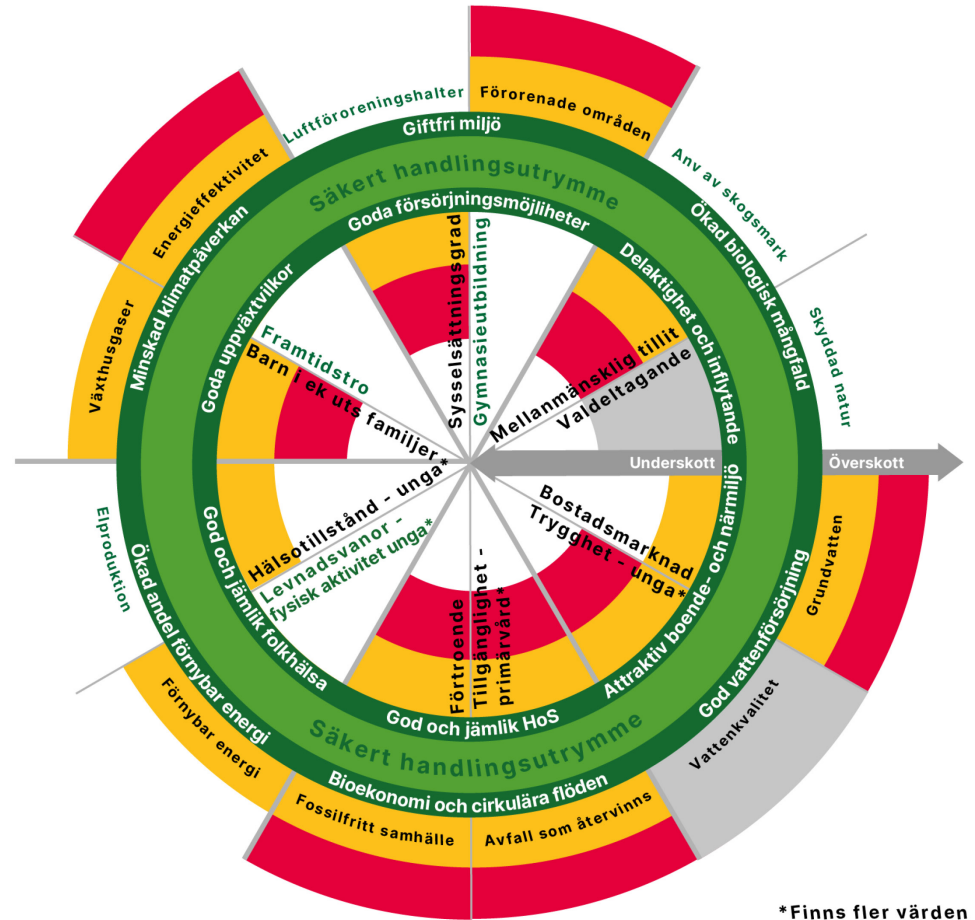


RUS-munk 2023

Sociala och miljömässiga

- effektmål
- indikatorer

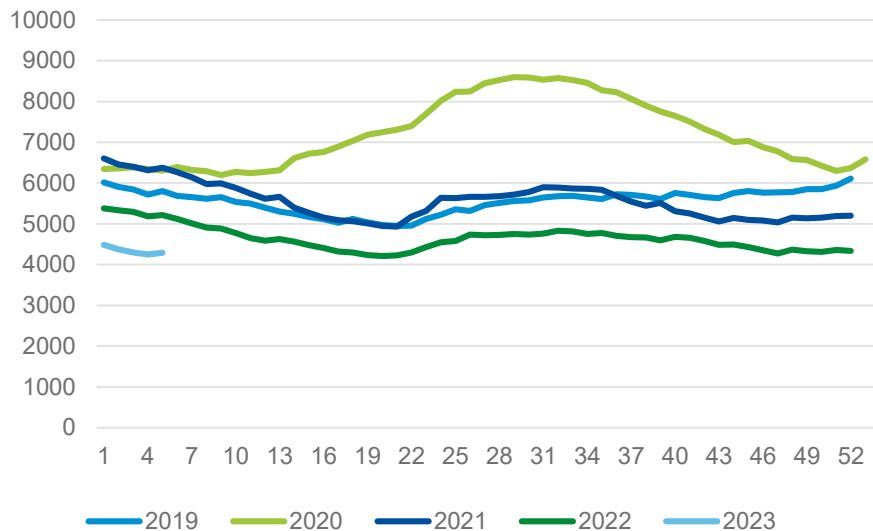
- Säkert handlingsutrymme
- Utvecklingen går åt rätt håll med möjlighet att nå målen till 2030
- Utvecklingen går åt rätt håll, men för långsamt
- Utvecklingen går åt fel håll eller är oförändrad
- Bedömning saknas



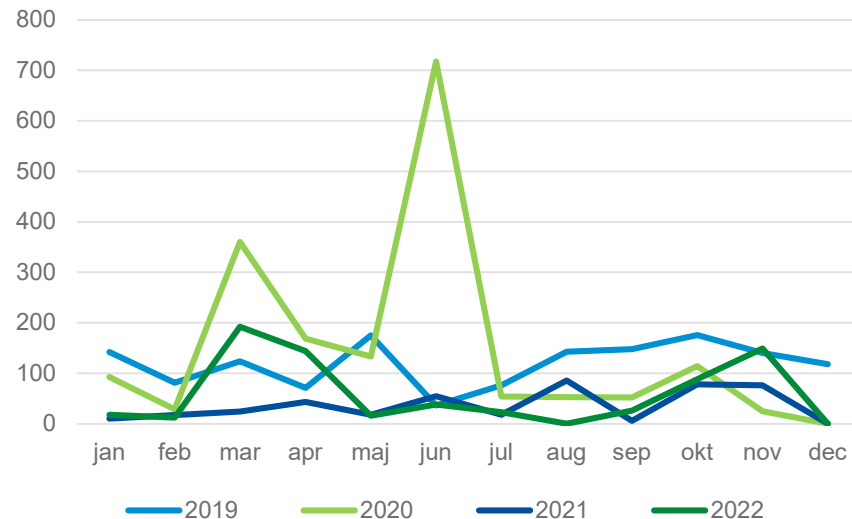
* Finns fler värden

Nuläge - Näringsliv

Antal öppet arbetslösa i Örebro län, vecka



Antal varslade per månad i Örebro län



Företagsfrämjande aktörers exempel från länet, november 2022

- Generell oro och försämrad syn på konjunkturutvecklingen både på kort och lång sikt
- Ovisshet kring regler kring exporttillstånd, avtal, sanktioner, förväntad flyktingström mm.
- Störst utmaningar i den agrara sektorn
- Försvarsindustrin har ökad orderingång, ökat tryck på grön omställning

Nuläge - Kraftsamlingar

Ökad inkludering

- Andel med eftergymnasial utbildning ökar
- Andel kunskapsintensiva företag ökar
- Högre förtroende hälso- och sjukvård
- Lägre sysselsättningsgrad under pandemin
- Färre arbetslösa

... men stora skillnader mellan kvinnor/män, inrikes/utrikes födda, inom länet

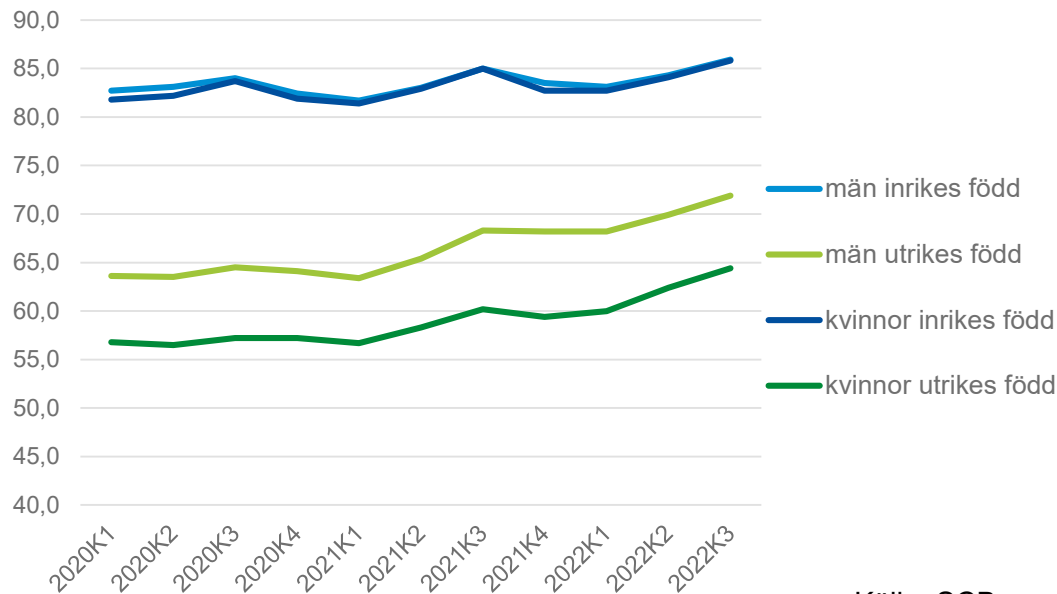


Ökad inkludering

- Andel med eftergymnasial utbildning ökar
- Andel kunskapsintensiva företag ökar
- Högre förtroende hälso- och sjukvård
- Lägre sysselsättningsgrad under pandemin
- Färre arbetslösa

... men stora skillnader mellan kvinnor/män, inrikes/utrikes födda, inom länet

Sysselsättningsgrad (20-64 år) i Örebro län
jan 2020-sep 2022





Region Örebro län

Stärka barn och ungas förutsättningar att möta sin framtid

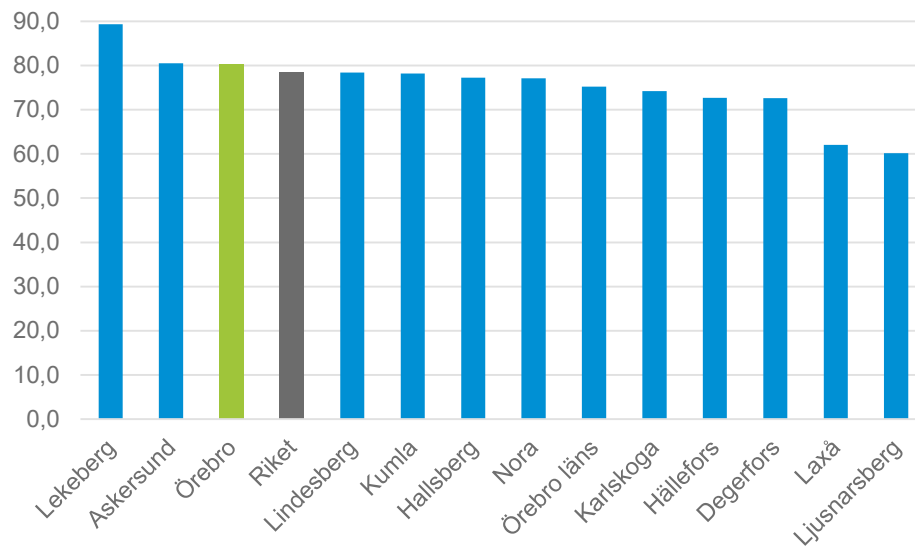
- Framtidstro och hälsotillstånd ökar, men har minskat under pandemin
- Trygghet och tillit minskar
- Andel barn i ekonomiskt utsatta familjer ökar
- Lägst behörighet till gymnasiet i riket
- Andel som slutfört gymnasieutbildning ökar



Stärka barn och ungas förutsättningar att möta sin framtid

- Framtidstro och hälsotillstånd ökar, men har minskat under pandemin
- Trygghet och tillit minskar
- Andel barn i ekonomiskt utsatta familjer ökar
- Lägst behörighet till gymnasiet i riket
- Andel som slutfört gymnasieutbildning ökar

Andel personer som slutfört gymnasiet inom fyra år, medelvärde, senaste examensår 2020-2022





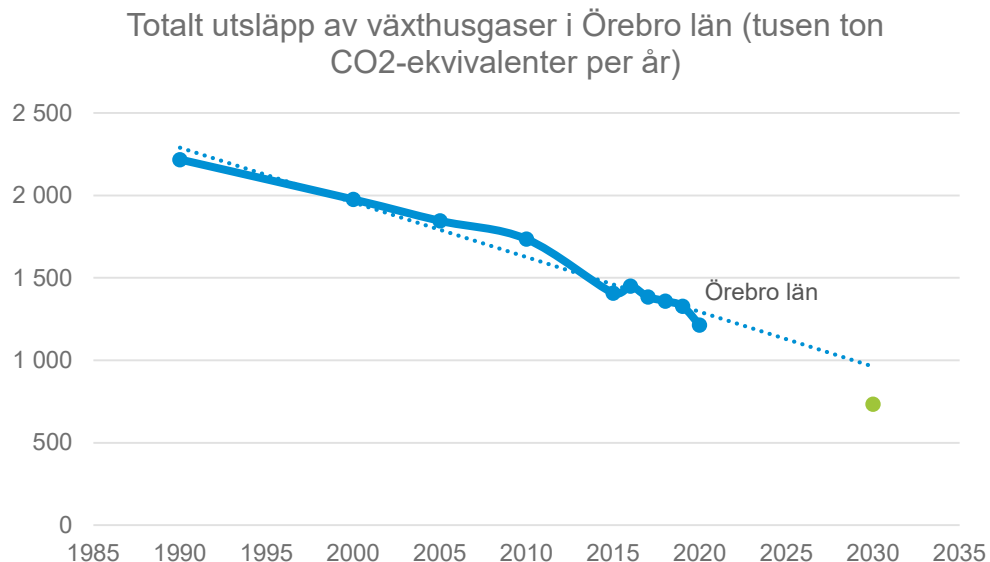
Omställning till ett långsiktigt hållbart näringsliv och en cirkulär ekonomi

- Investeringar i FoU har ökat
- Företagsetableringar har ökat
- Fler nystartade företag och färre konkurser
- Antal gästnätter minskade kraftigt under pandemin
- Produktionsvärdet för areella näringar ökar
- Jordbruksmarken fortsätter minska
- Produktiviteten ökar
- Energieffektiviseringen har gått tillbaka något
- Utsläpp av växthusgaser minskar för långsamt



Omställning till ett långsiktigt hållbart näringsliv och en cirkulär ekonomi

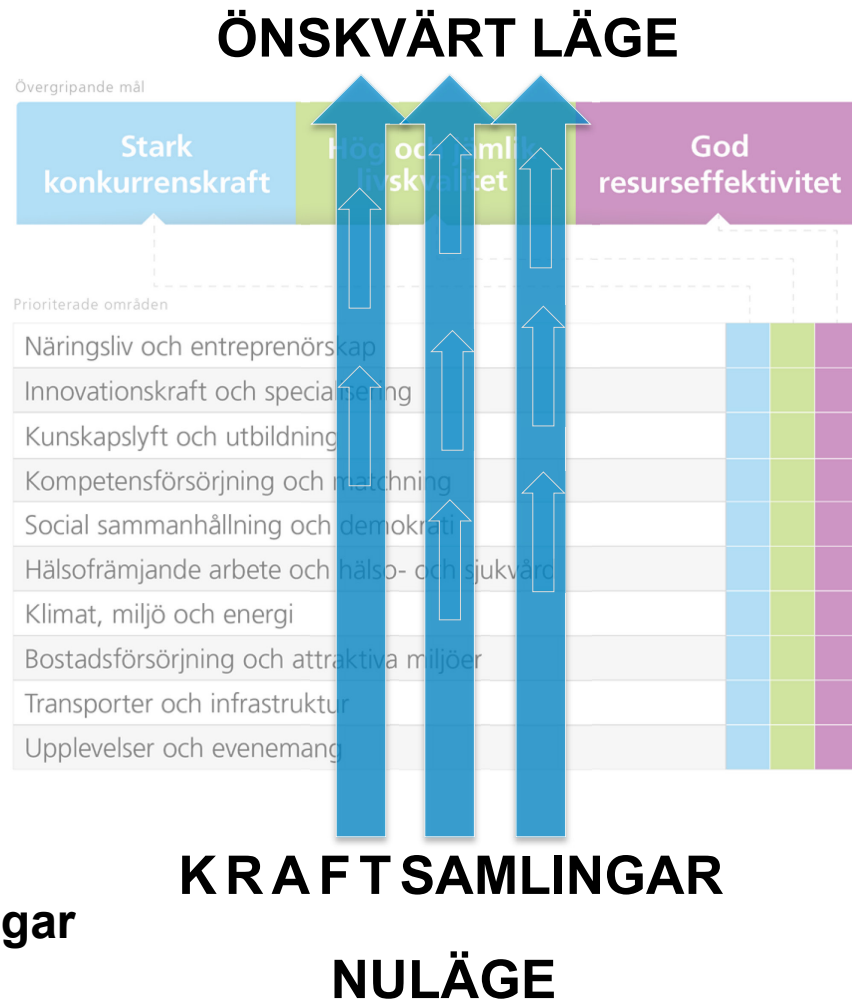
- Investeringar i FoU har ökat
- Företagsetableringar har ökat
- Fler nystartade företag och färre konkurser
- Antal gästnätter minskade kraftigt under pandemin
- Produktionsvärdet för areella näringar ökar
- Jordbruksmarken fortsätter minska
- Produktiviteten ökar
- Energieffektiviseringen har gått tillbaka något
- Utsläpp av växthusgaser minskar för långsamt



Behov av förflyttningar

- Ökad omställningstakt
- Ökad elektrifiering
- Säkrad energiförsörjning
- Fossiloberoende
- Säkrad livsmedelsförsörjning
- Likvärdiga förutsättningar
- Bra uppväxtvillkor för barn och unga

Attraktivitet för kompetens och etableringar



Vilka insatser behövs de närmaste åren?

