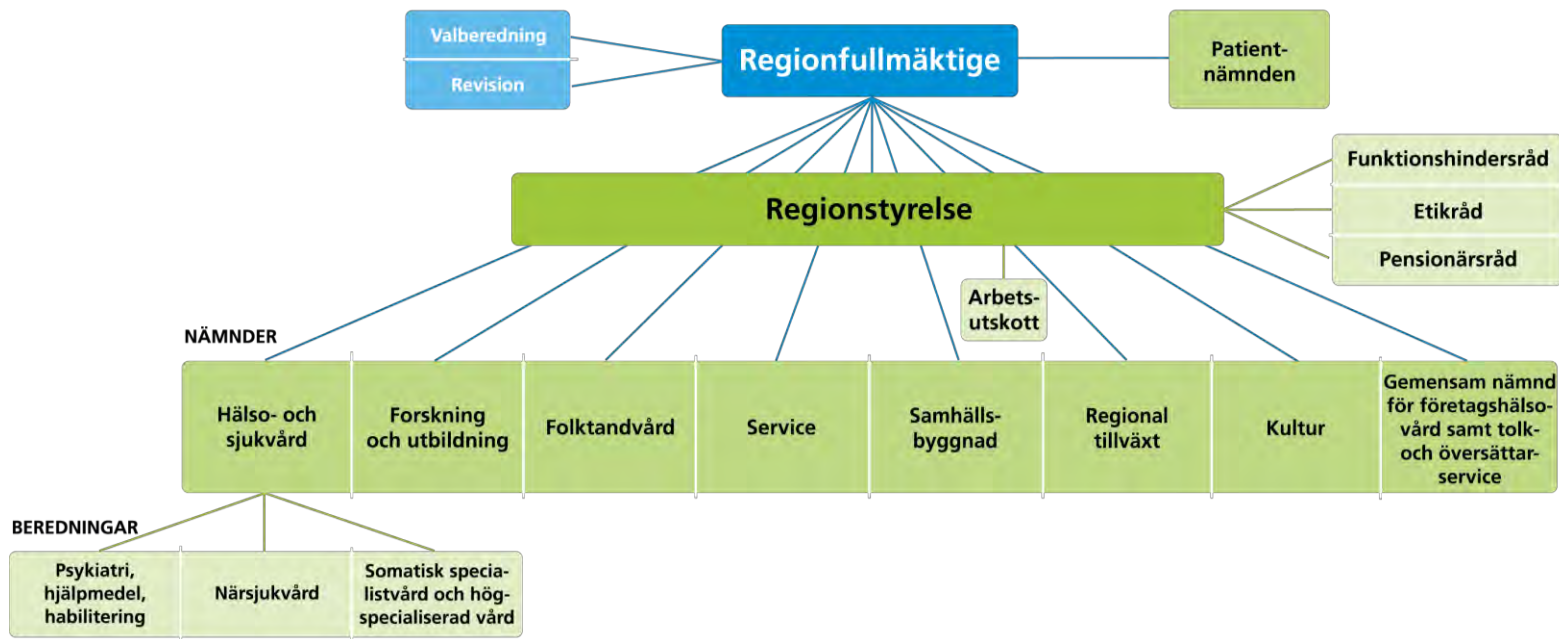


Region Örebro läns organisation

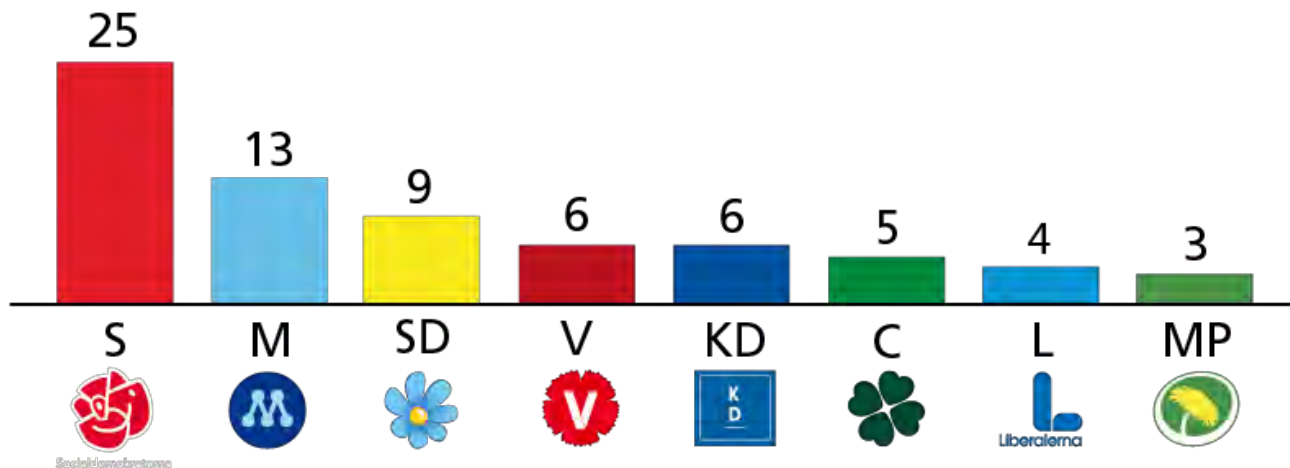
Tillsammans skapar vi ett bättre liv

Politisk organisation

Politisk organisation

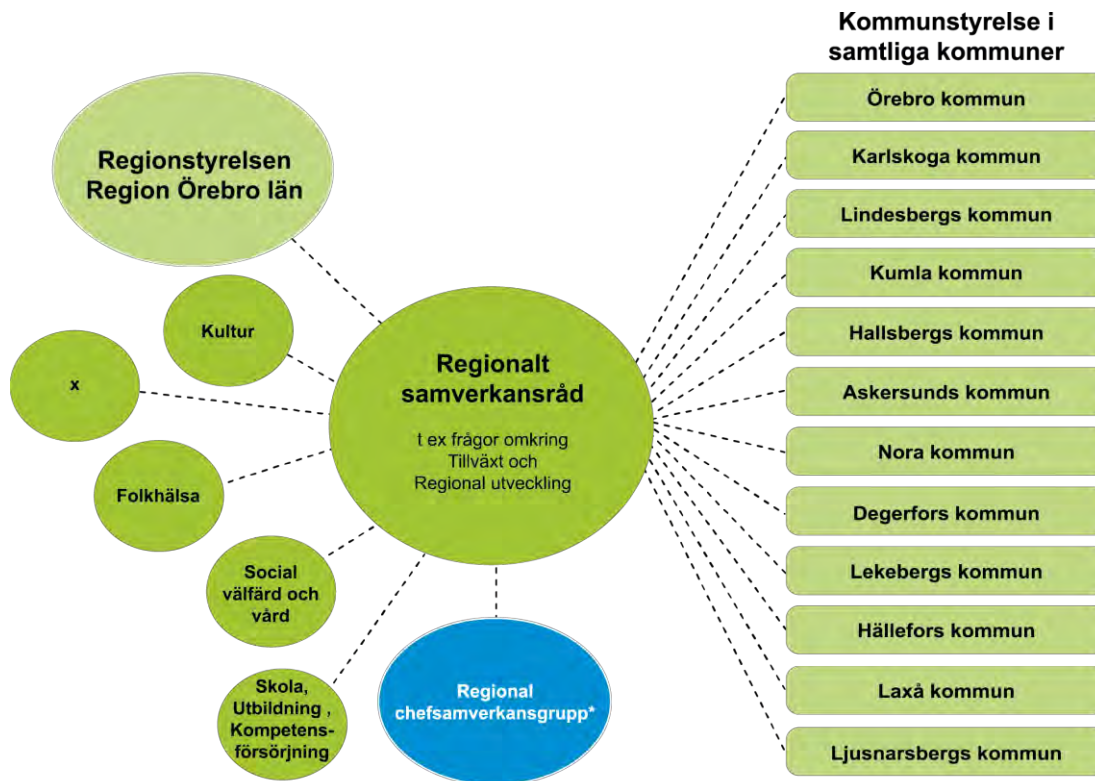


Mandatfördelning



Regionalt samverkansråd

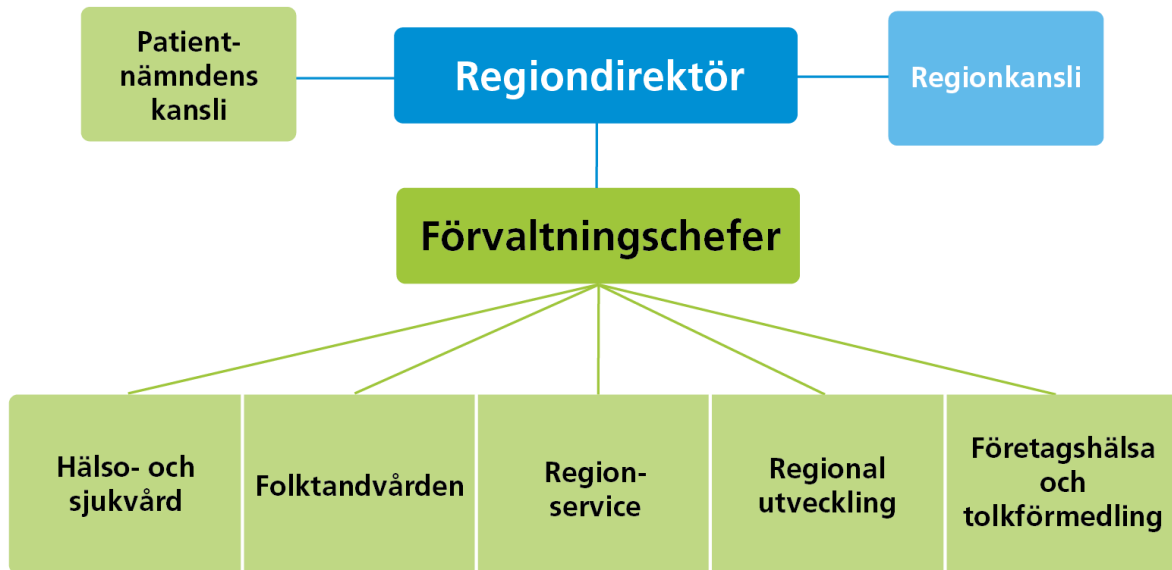
Samverkan mellan region och kommuner i frågor om tillväxt och regional utveckling.



* Utser tjänstemannastöd till samtliga politiska samverkansgrupper

Verksamhetsorganisation

Verksamhetsorganisation



Regionkansli

Uppdraget är att stödja den politiska organisationen och regiondirektören.

Kansliet består av bland annat sju staber.

- Staben för administration, juridik och säkerhet
- Staben för ekonomi
- Staben för HR
- Staben för kommunikation
- Staben för hållbar utveckling
- Staben för hälso- och sjukvård
- Staben för digitalisering
- Övriga strategier och andra centrala funktioner direkt underställda regiondirektören

Patientnämnden

Den huvudsakliga uppgiften är att hjälpa patienter att föra fram klagomål och att få klagomål besvarade av vårdgivaren.

Patientnämnden ska också bidra till kvalitetsutveckling och hög patientsäkerhet inom hälso- och sjukvården och tandvården.

Patientnämndens uppdrag omfattar:

- Region Örebro län
- Länets kommuner

Hälso- och sjukvårdsförvaltningen

Förvaltningen är indelad i fyra områden.

Verksamheten finns på tre sjukhus och 29 vårdcentraler.

Områdesindelning:

- Område **nära vård**
- Område **specialiserad vård**
- Område **psykiatri**
- Område **forskning och utbildning**

Folktandvården

Finns på 14 orter i länet och ger tandvård till mer än 90 procent av länets barn och ungdomar och drygt 40 procent av länets vuxna.

Folktandvården utför all uppsökande verksamhet i Örebro län.

- 21 allmäntandvårdskliniker
- 8 specialisttandvårdskliniker
- Jourklinik – öppet alla dagar
- Kariesmottagning
- Digital mottagning
- Tandtekniskt laboratorium
- Folkhälsoenhet
- Kunskapscentrum för äldres munhälsa
- Odontologisk forskningsenhet
- Odontologisk utbildningsenhet

Regional utveckling

Uppdraget är att arbeta för hållbar tillväxt och god livskvalitet i hela Örebroregionen.

Det viktigaste verktyget är den regionala utvecklingsstrategin som är en gemensam vägvisare för regionens framtidsarbete.

Regional utveckling arbetar med frågor inom:

- Trafik och samhällsplanering
- Näringslivsutveckling
- Utbildning och arbetsmarknad
- Kultur och ideell sektor
- Energi och klimat
- Velfärd och folkhälsa

Regionservice

Är Region Örebro läns serviceorganisation som erbjuder tjänster och produkter till verksamheterna.

Områden:

- Administrativ utveckling och service
- Fastigheter
- Försörjning
- IT
- Kundtjänst
- Medicinsk teknik

Företagshälsa och tolkförmedling

Består av två verksamheter:

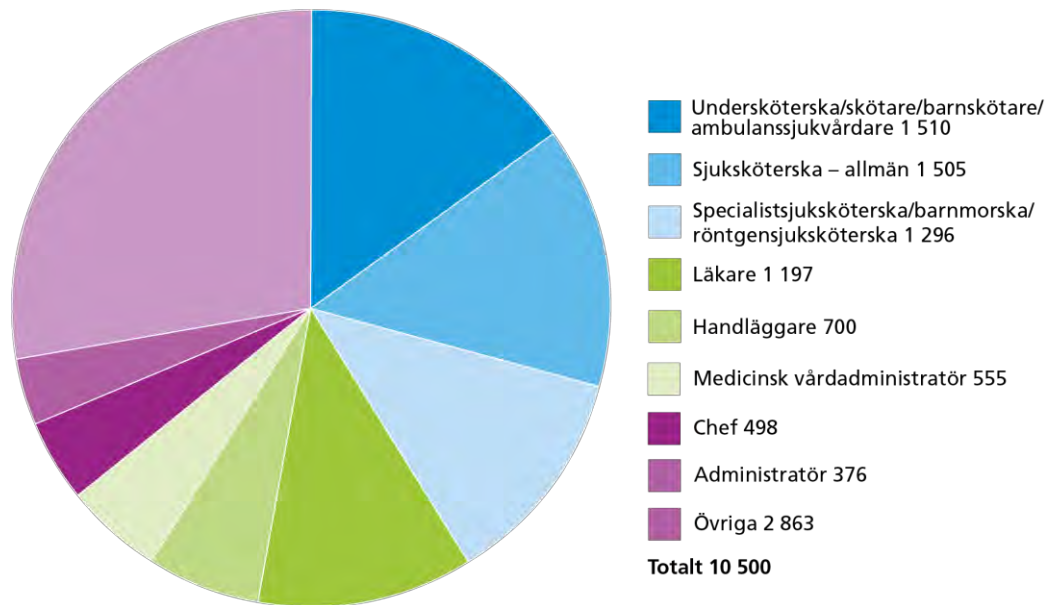
- Regionhälsan
 - erbjuder företagshälsovård
- Tolks- och översättarservice
 - erbjuder språktolkar och översättartjänster.

En politisk nämnd har det övergripande ansvaret för förvaltningen.

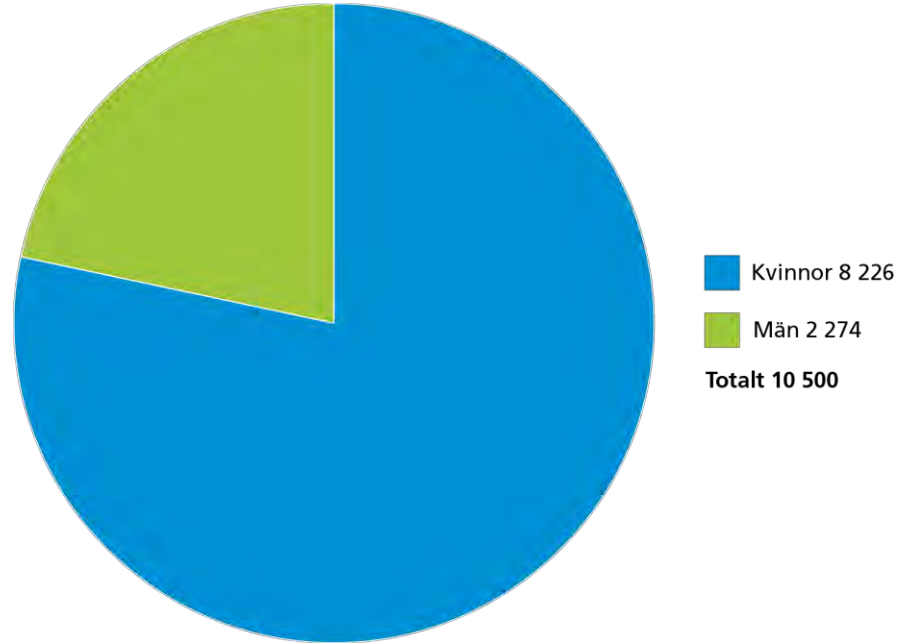
Bedriver verksamhet gemensamt för:

- Region Örebro län
- Örebro kommun
- Hallsbergs kommun
- Kumla kommun
- Laxå kommun
- Lekebergs kommun
- Lindesbergs kommun
- Ljusnarsbergs kommun
- Nora kommun

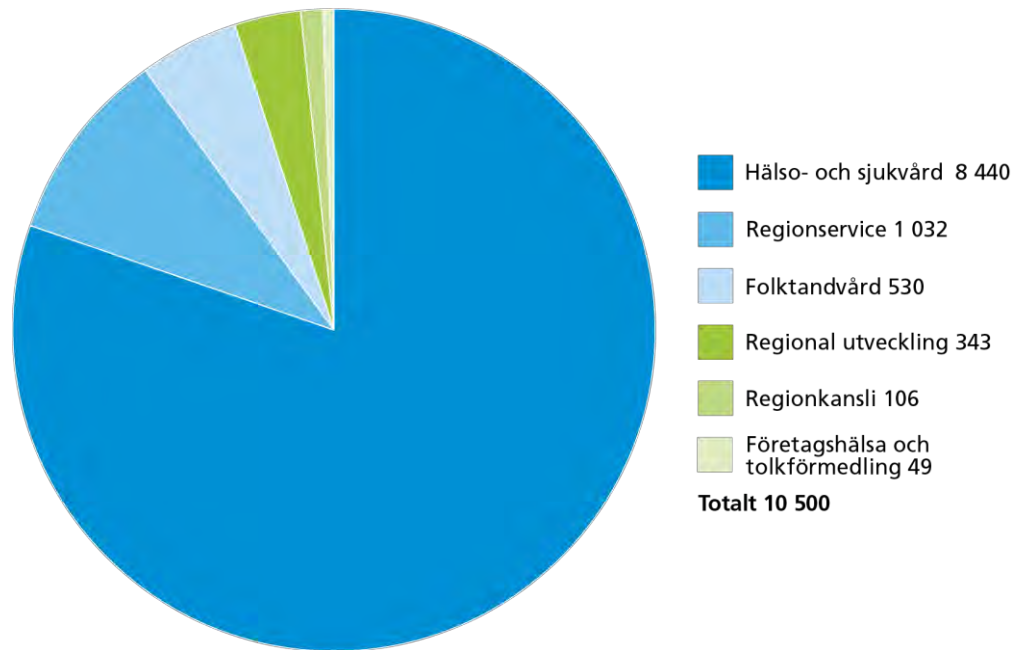
Antal anställda i olika yrkesgrupper



Könsfördelning

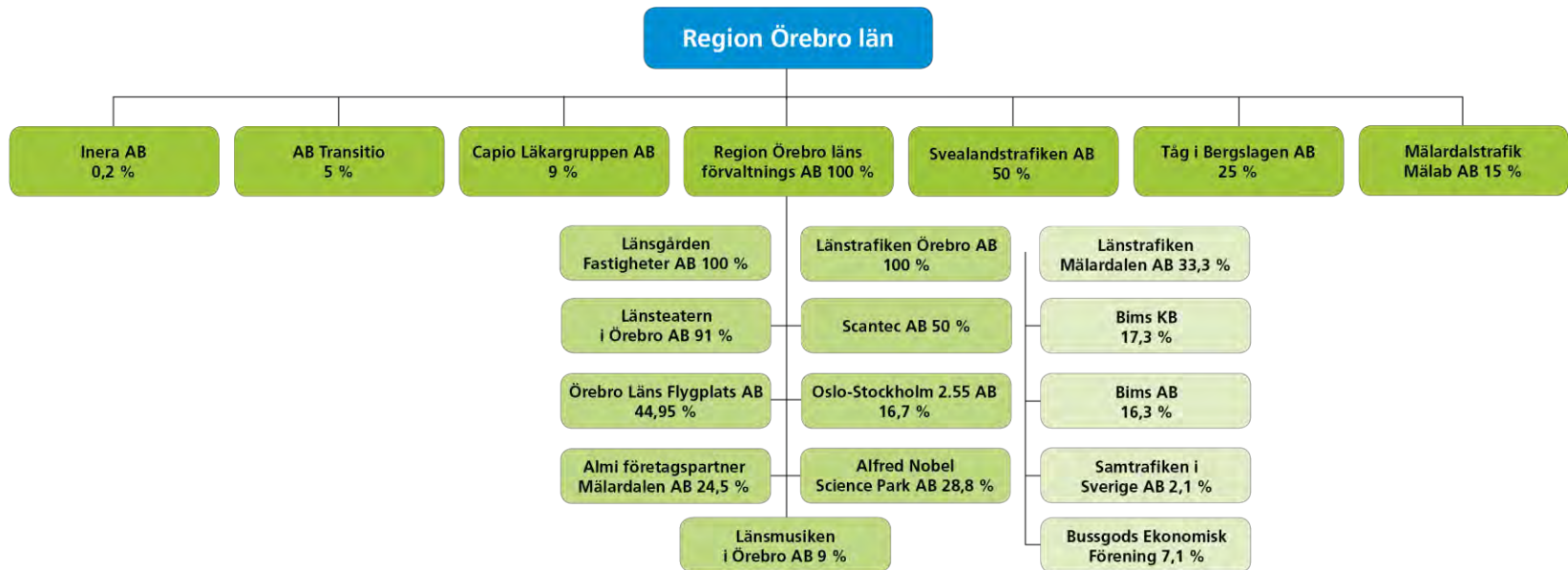


Anställda per förvaltning



Bolag och stiftelser

Bolag och stiftelser



Ägarandelar eller driftbidrag

- Finsamförbunden i Örebro län
- Gammelkroppa Skogsskola
- Kommunalförbundet Avancerad Strålbehandling
- Kommunalförbundet Svenskt Ambulansflyg
- Kommuninvest ekonomisk förening
- Landstingens Ömsesidiga Försäkringsbolag (LÖF)
- LFF Service AB (Läkemedelsförsäkringen)
- Stiftelsen Activa
- Stiftelsen Bergslagsgårdar
- Stiftelsen Cesam centrum för samhällsarbete och mobilisering
- Stiftelsen Erik Rosenbergs Naturvårdsfond
- Stiftelsen Frövifors Pappersbruksmuseum
- Stiftelsen för medicinsk forskning vid Universitetssjukhuset Örebro
- Stiftelsen för stöd till kulturellt verksamma personer i Örebro
- Stiftelsen Kungliga Gyttjebad och Brunnsanstalten Loka
- Stiftelsen Nora Järnvägsmuseum och veteranjärnväg
- Stiftelsen Svenska Skoindustrimuseet i Kumla
- Stiftelsen Örebro läns museum
- Varuförsörjningsnämnd

Tillsammans skapar vi ett bättre liv